

PRESENTACION

DECODIFICADOR DE TV DIGITAL ATSC CDT1

HDMI

USB

PVR

EPG

MPEG4

H.264
MPEG-4/AVC



PRODUCTO



Características:

1. Sistema ATSC con Resolución 480p/720p/1080i/1080p en HDTV.
2. Sintoniza SD/HD MPEG2 y MPEG4 AVC H.264.
3. Búsqueda automática y manual de canales de TV y radio.
4. Función de Programación previa de 7 días.
5. Función Varios Idiomas , Subtitulos y Audio.
6. Puerto USB 2.0 con funciones PVR , actualización de Software y Multimedia.
7. Configuración de Pantalla 16:9, 4:3, Pan&Scan ,letter box.
8. Función Control paternal y Teletexto.
9. Fácil de usar , Menu simple.
10. La función Multimedia permite reproducir , Música , Fotografías y Películas.



DISPOSITIVOS PANEL POSTERIOR



TAI - MEX



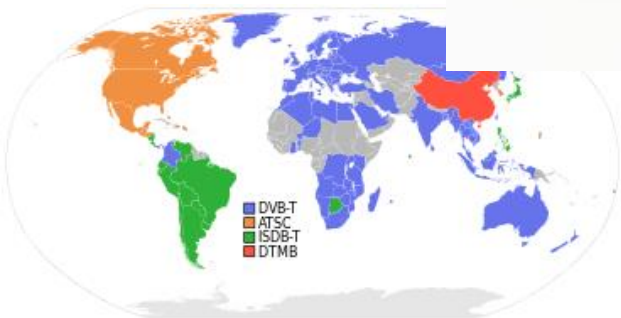
1. ENTRADA DE ANTENA
2. SALIDA DE ANTENA.
3. CONEXION HDMI (1.3.)
4. SALIDAS SEÑALES DE AUDIO .
5. SALIDA SEÑAL DE VIDEO.





TAI - MEX

COMPONENTES



ATSC
ADVANCED TELEVISION
SYSTEMS COMMITTEE



TAI - MEX

ESTUCHE





TAI - MEX

GUIA DE INSTALACION

Guía de Instalación

Lenguaje de OSD Español

País Mexico

Búsqueda de Canales

EXIT Salir OK Confirmar

Programa

Editar Programa

EPG

Clasificar Por LCN

Game

EXIT Volver OK Confirmar

Tiempo

Compensación de Tiempo	Auto
Región de País	Central
Zona Horaria	GMT -6
Temporizador de Apagado	Desactivado
Encendido/ Apagado	
horario de verano	Desactivado

EXIT Volver OK Confirmar

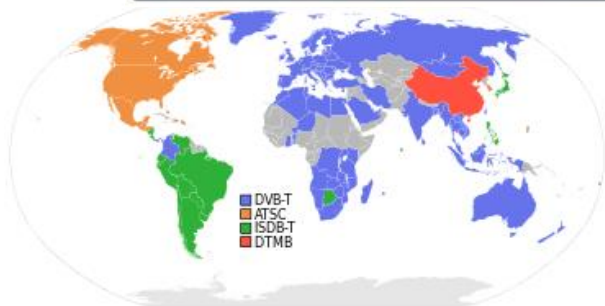
Opción

Lenguaje de OSD	Español
Subtítulos	
Idioma de Audio	Español
Salida Digital	PCM

EXIT Volver OK Confirmar



GUIA DE INSTALACION



ESPECIFICACIONES ELECTRICAS



TAI - MEX

1. Main Chip Sets

Main Chipset	Mstar MSD7802 800DMIPS
Demodulator IC	MSB1237
Flash Memory	32Mb Serial Flash
DDR2 Memory	512Mb

2. ATSC Tuner

Tuner Type	RT820T
Input Frequency Range	VHF:2 ~ 13; UHF:14 ~ 69
Input Impedance	75Ω
RF input Signal LEVEL	-81 to -10 dBm
Active Ant Power	5VDC @ 300mA MAX, Overload Protection

3. ATSC Channel Decoder

Bandwidth	6 MHz
Modulation technique	8 VSB modulation, ATSC A/53 8 VSB Standard
The carrier number	Single carrier
Transport Stream	MPEG-4 PART2/MPEG-2 ISO / IEC 13 818
Bit rate	19.39Mbps
Symbol rate	10.76Msym/s



ESPECIFICACIONES ELECTRICAS



TAI - MEX

4.Video Decoder

Video Decode	MPEG-2 MP@ML/HL,MPEG4 SP/ASP, AVC/H.264 HP@L4.1,VC-1 AP@L3,DivX 6.x
Aspect Ratio	Auto, 16:9 Pillar box, 4:3 Pan & Scan, 4:3 Letter Box.
Video Resolution	1920*1080p (Full HD) ,1920*1080i,1280*720p(HD),720*576p/i, 720*480p/i

5.Audio Decode

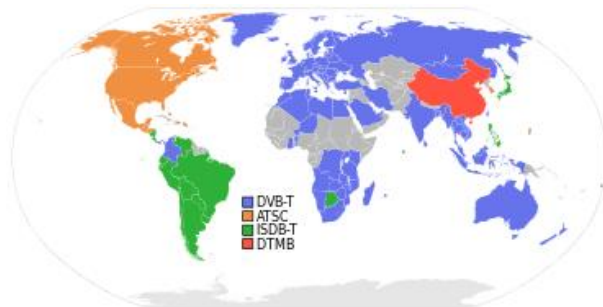
Audio Decode	MPEG1, MPEG2 ISO/IEC 13818-3 LAYER I&II,Dolby(AC3,E-AC3,Optional)
Sound Mode	Left, Right, Stereo, and Reverberation
Sampling Frequency	32KHz, 44.1KHz, 48KHz

6.USB Function

PVR & Time shifting	PVR & Time Shifting via USB HDD with FAT16, FAT32, NTFS File system
Multi-Media Playback	MPG,AVI,MOV,MKV,TS;MP3,WMA;JPG, BMP Supported
Firmware Upgrade	Firmware Upgrade via USB Disk

7.Environment

Input Voltage	AC 100~240V, 50Hz/60Hz
Consumption	12W Max
Temperature	0°C to +50°C
Humidity	<95%

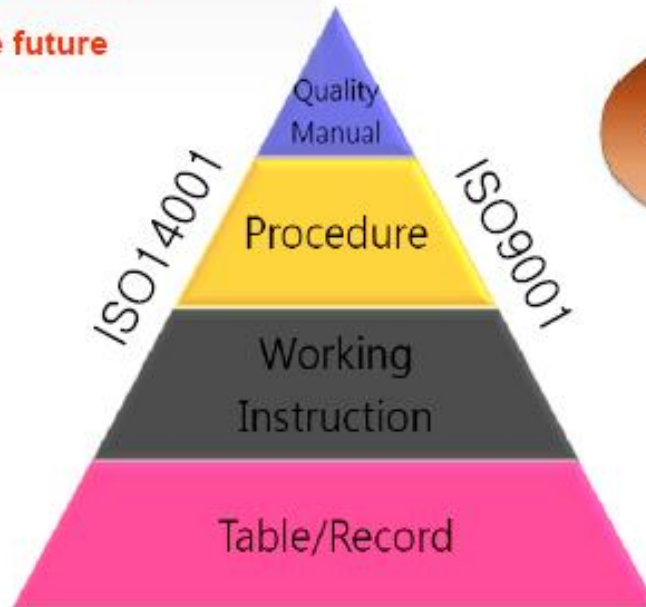




PROCESO DE CONTROL DE CALIDAD

Quality policy

1. Quality---Win the trust
2. Efficiency---Win the time
3. Honesty---Win the customer
4. Creation---Win the future



5 PUNTOS CLAVES EN EL PROCESO DEL CONTROL DE CALIDAD



1. New Product

- Pilot Meeting
- Pilot Report
- CP (Control Plan)
- Standard of Quality control

2. Document

- OA system
- QA follow up PCN/ECN
- Using Customer's Document
- DCC (Document control center)

Quality
Control

3. Incoming

- RoHS test
- MES system
- Lot Inspection and history record
- MRB (Material review board)

5. Outgoing

- Lot Inspection
- MES system
- ORT (On-going reliability test)
- History Record

4. In-process

- Solder thickness Test
- Lot Inspection
- MES system
- FAI (First article inspection)
- Roving Audit



TAI - MEX

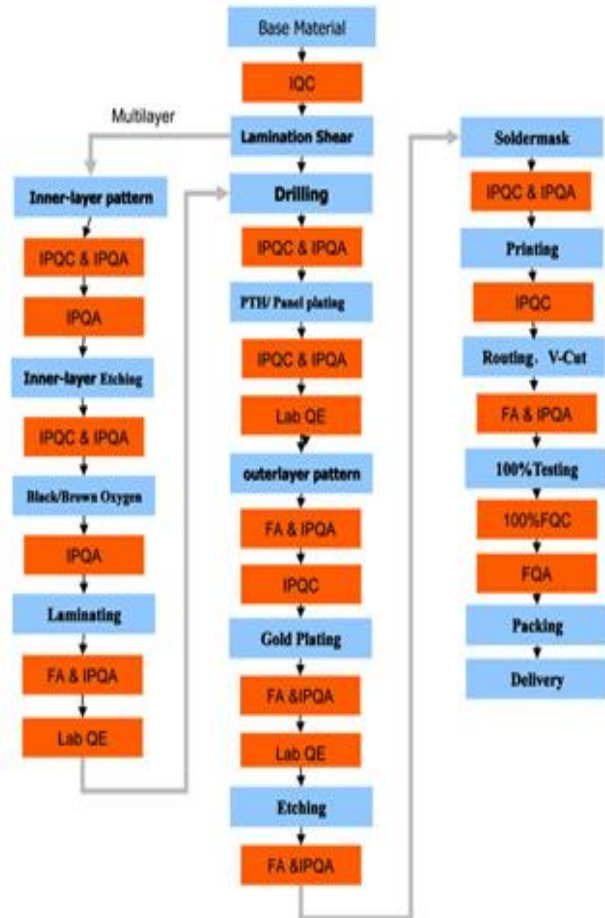


TAI - MEX

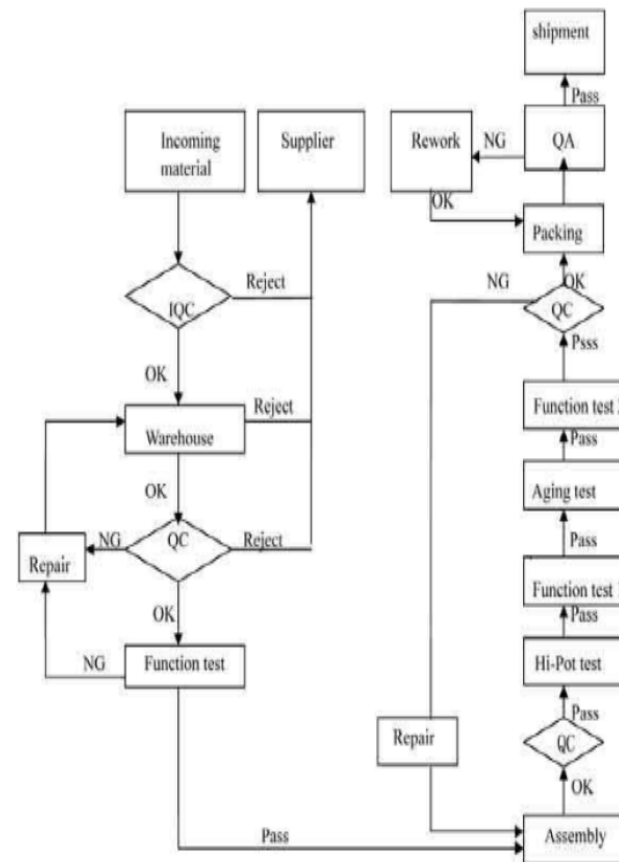


PROCESO DE CONTROL DE CALIDAD ORGANIGRAMA DE FLUJOS

PCB process & quality flow chart



Quality Management in Assembly



3D Microscope



AOI



Solder paste inspection



Temperature profiler



LCR tester

IQC: Incoming inspection
FA: First inspection
FQC: Final product checks
QE: Quality Engineer
IPQC: Process inspection
IPQA: Process Quality audit
FQA: Final product audit
— Manufacture process
— Quality Control process
FA

PRUEBAS DE FIABILIDAD



Estanterías para Test de envejecimiento



Cámara de temperatura y humedad constantes



Cámara envejecimiento alta temperatura



Test de Vibraciones



Cámara de Burning

Quality control

IMAGENES DE FABRICA



TAI - MEX



JUKE SMT Máquina de Impresión automática



**JUKE SMT Máquina inserción Chip .
Velocidad: 0.3s/chip
Made in Japan**



JUKESMT Máquina inserción Chip. Velocidad : 0.2 s/chip Made in Japan



**Panasonic SMT Máquina inserción Chip.
Velocidad: 0.24s/chip
Made in Japan**



**Panasonic SMT Máquina inserción Chip Alta Velocidad
0.05s/chip
Made in Japan**



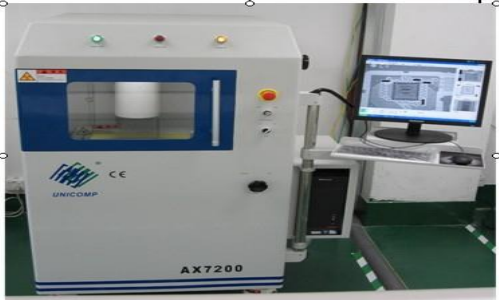
**Panasonic SMT Máquina inserción Chip Alta Velocidad
0.14s/chip
Made in Japan**

IMAGENES DE FABRICA



Manufacturing Execution System

EQUIPAMIENTO DE SOLDADURA



Warehouse



SMT Line



DIP Line



AOI



Function Test



Burn-In

IMAGENES DE FABRICA ENSAMBLAJE STB

